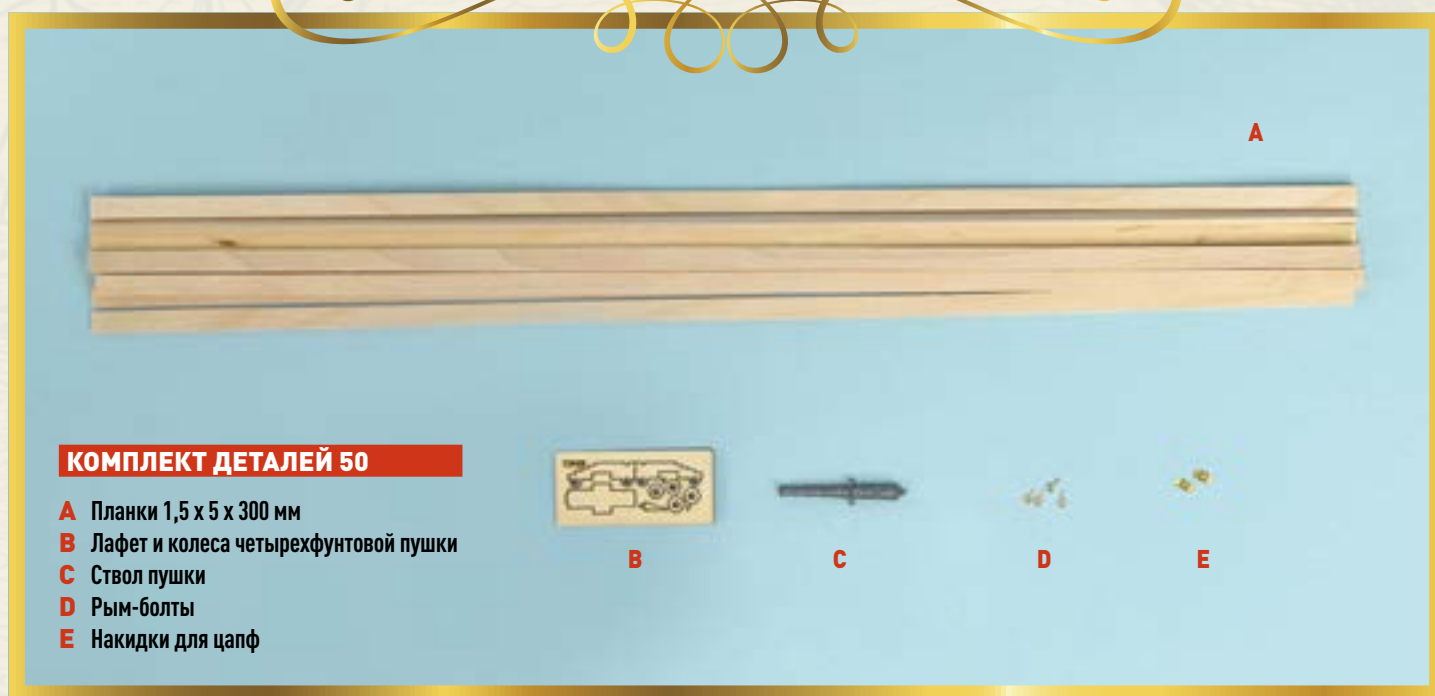
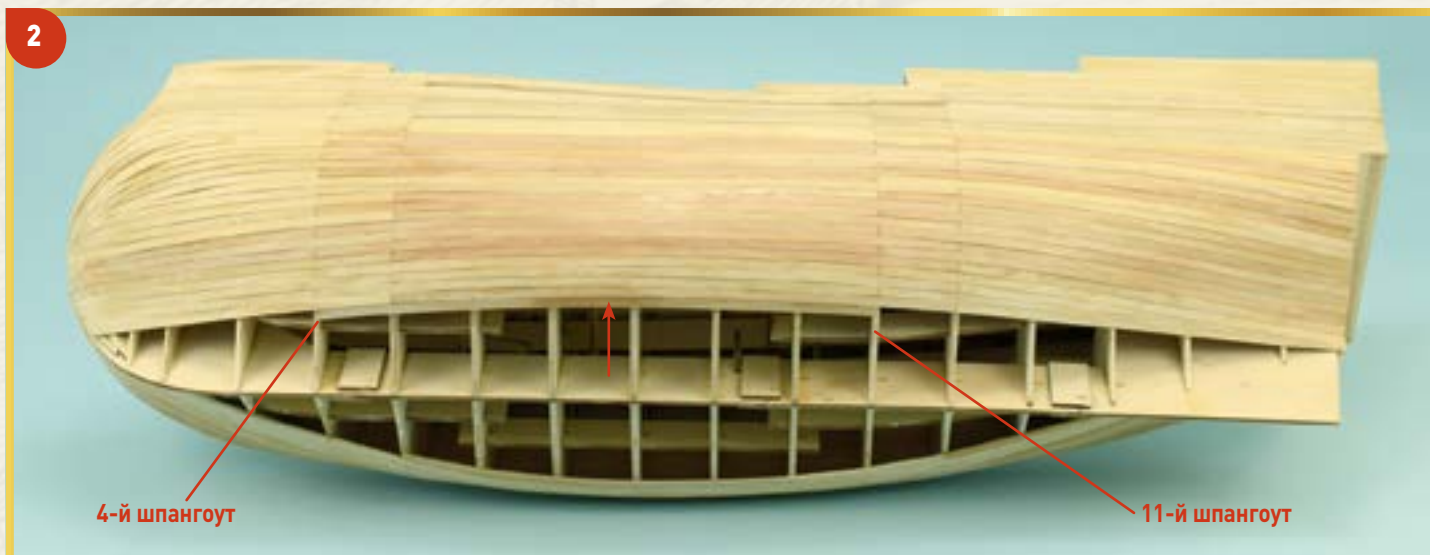


# Планки и детали второй четырефунтовой пушки



**1** Этот выпуск полностью посвящен работе над черновой обшивкой модели. Прежде чем приклеивать планки, не забудьте каждой из них придать соответствующую форму и изогнуть так, чтобы она идеально совпала с изгибами корпуса модели.

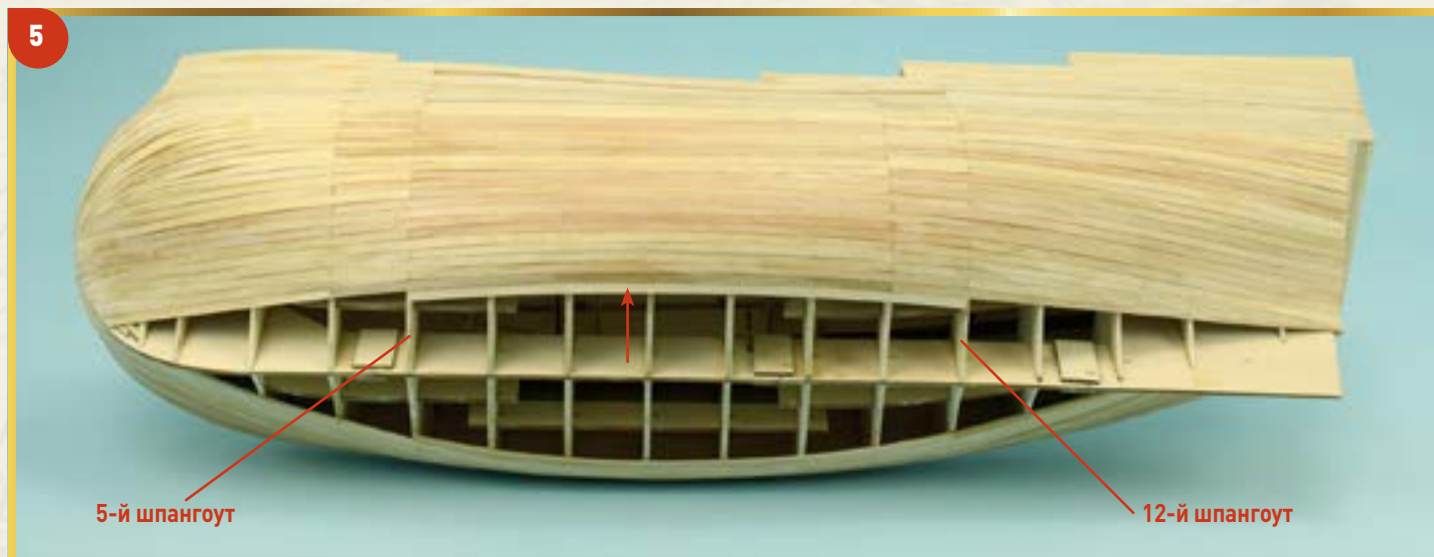


**2** Начните новый ряд планок на левом борту модели, приклеив планку к шпангоутам — с четвертого по одиннадцатый.

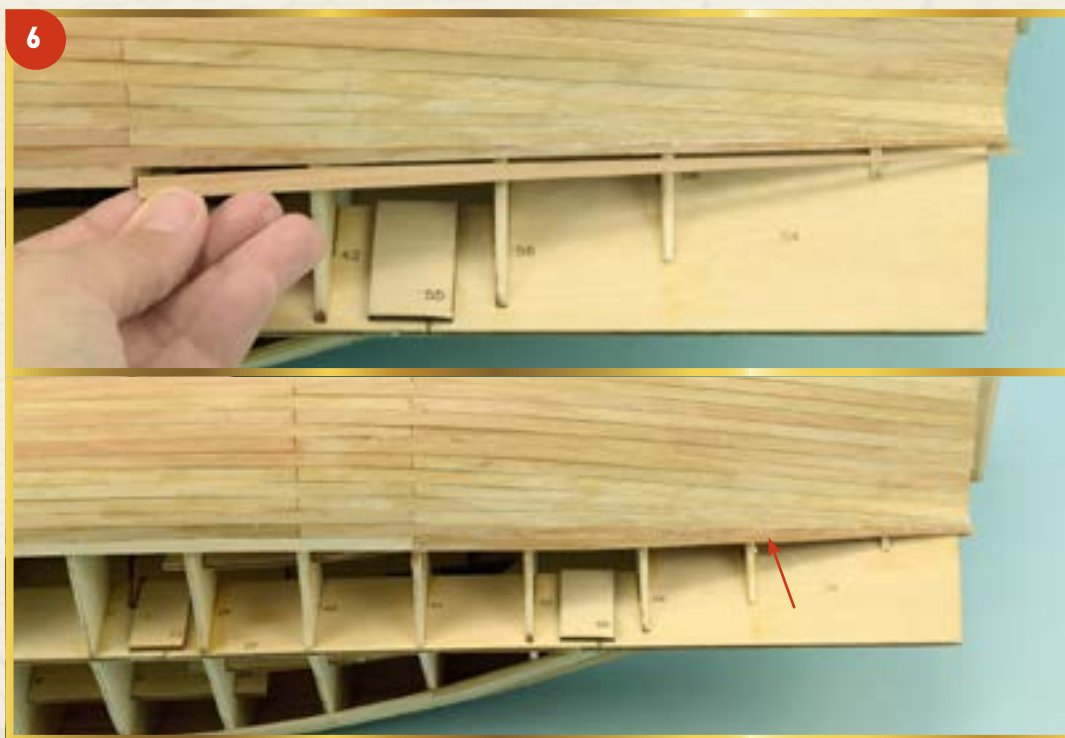
**3** Продолжите этот ряд, приклеив к кормовой части каркаса вторую планку; ее задний конец нужно сильно заузить.



**4** Завершите ряд, приклеив третью планку к носовой части каркаса модели.



**5** Продолжайте обшивать нижнюю часть модели: приклейте планку к шпангоутам — с пятого по двенадцатый.



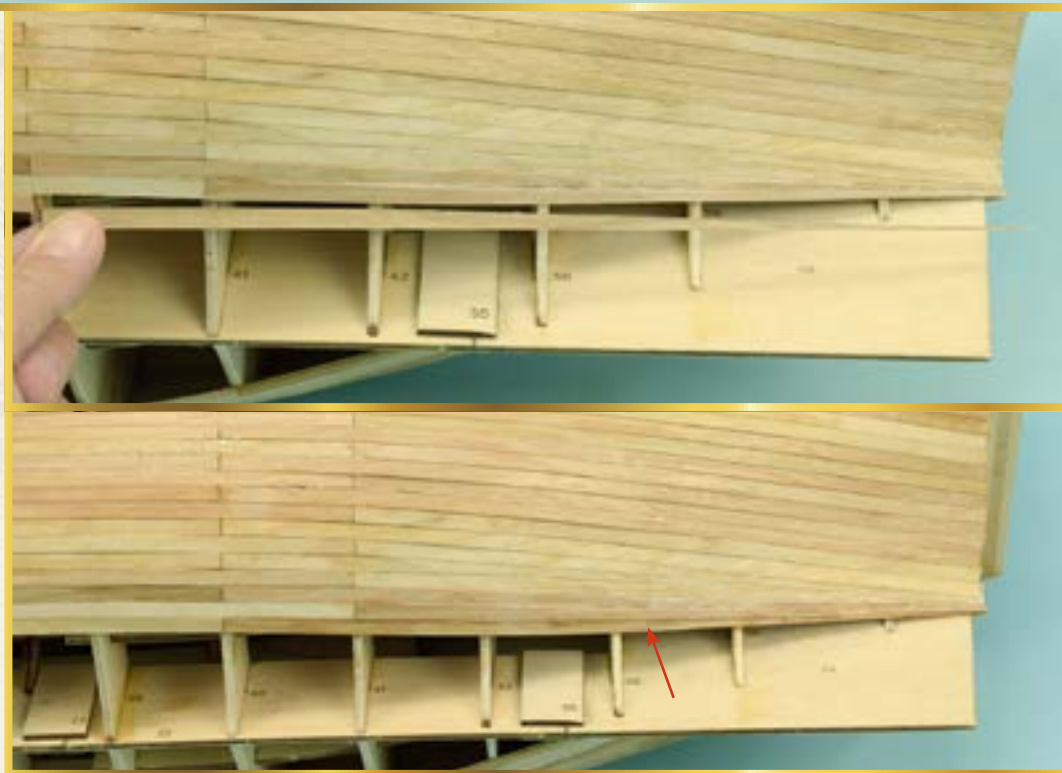
**6** Приклейте планку к кормовой части каркаса рядом с планкой, установленной в предыдущем шаге. Как видно на фотографии, эту планку также следует должным образом заузить.



**7** Завершите текущий ряд, приклеив очередную планку к носовой части каркаса.



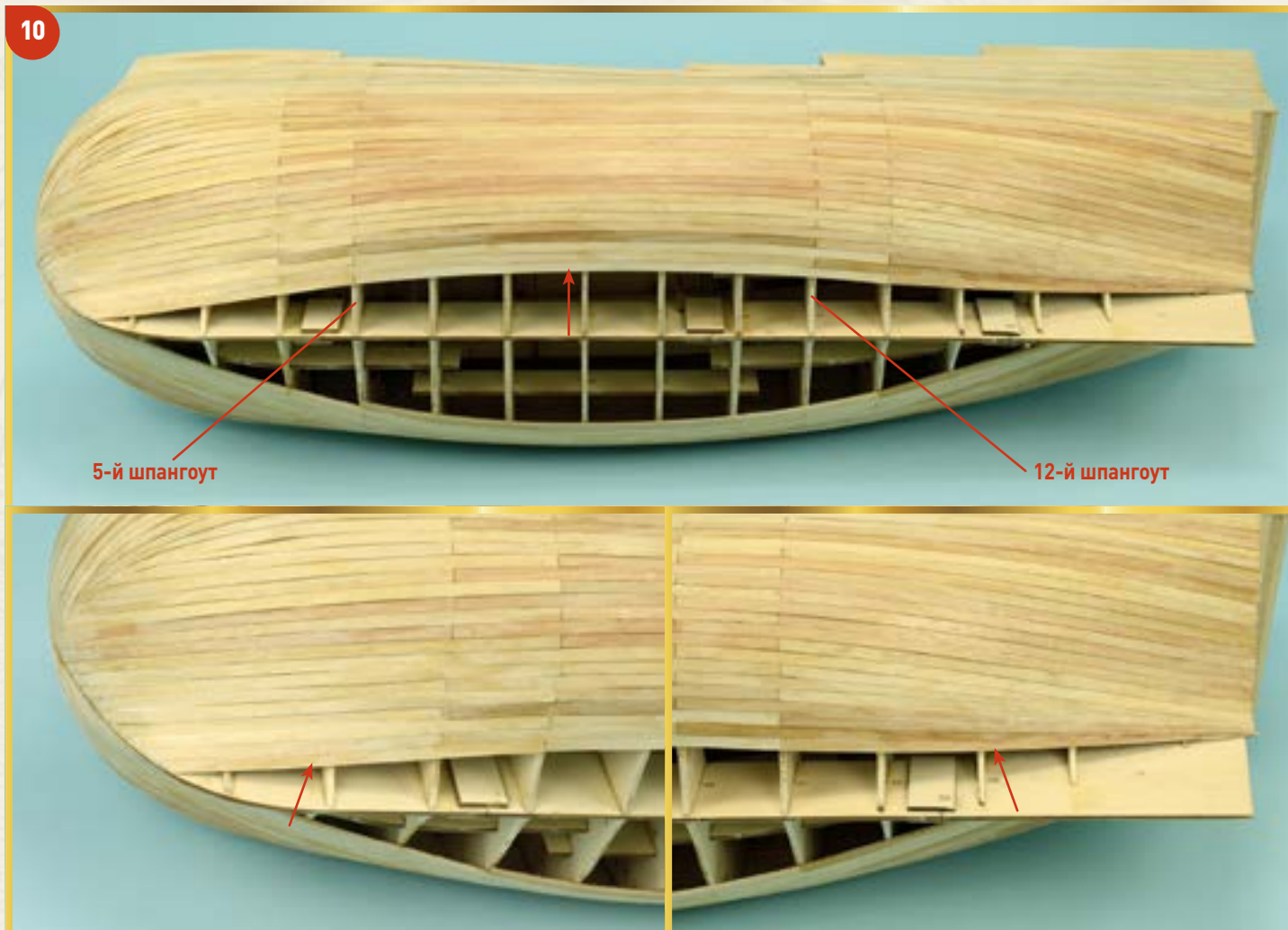
**8** Приклейте новую планку к шпангоутам — с четвертого по одиннадцатый. Затем продолжите новый ряд, приклеив вторую планку к кормовой части каркаса (ее также предварительно заузьте, руководствуясь фотографией).



**9** Приклейте к носовой части каркаса очередную планку, завершающую данный ряд.



10



**10** Приклейте три планки так, как показано на фотографии (чтобы они образовали новый законченный ряд) и как вы уже делали в предыдущих шагах.

11



**11** Теперь выполните аналогичную работу на правом борту модели. По ее завершении нижняя часть корпуса будет выглядеть так, как показано на фотографии.